

ΔΗΜΟΣ ΚΕΝΤΡΙΚΩΝ ΤΖΟΥΜΕΡΚΩΝ  
ΕΡΓΟ: ΠΑΡΚΩΣΗ ΒΑΤΕΛΩΝ ΚΑΙ ΚΥΡΟΛΟΓΗΣ ΟΔΩΝ ΚΑΙ ΚΑΤΑΣΤΑΣΗ  
- ΠΟΤΑΜΩΝ ΤΗΡ ΠΛΑΙΣΙΩΝ ΤΟΙΩΝ ΔΕΙΜΩΝ Κ. ΤΖΟΥΜΕΡΚΩΝ

ΘΕΜΑ ΣΧΕΔΙΟΥ

Αρ. Σχεδίου

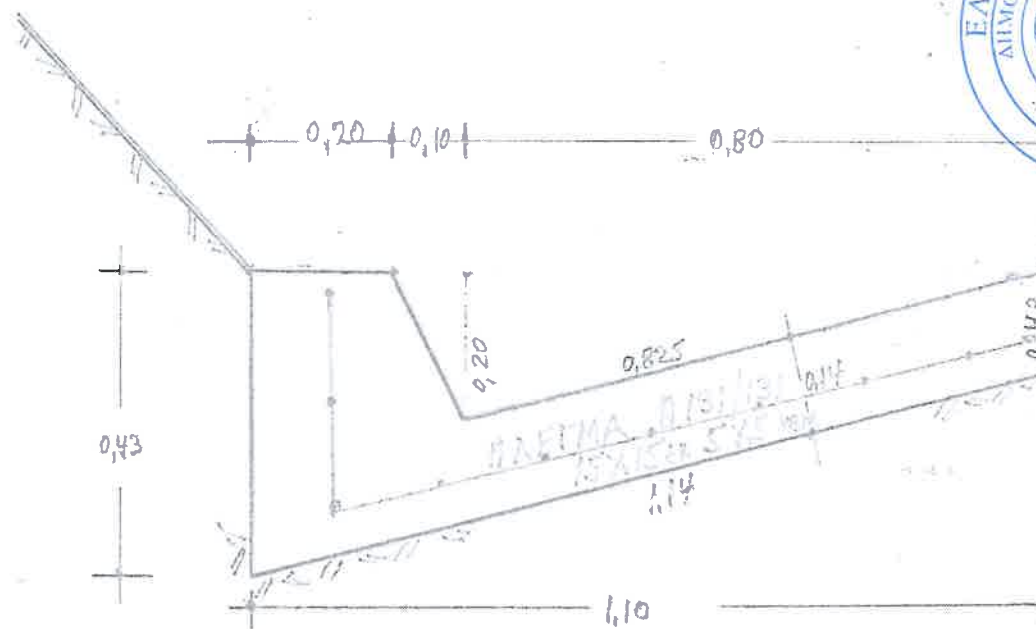
ΤΑΦΡΟΣ ΟΜΒΡΙΩΝ  $L=0,90\text{m}$   $H=0,20\text{m}$

T01



Ο ΣΥΝΤΑΞΑΣ

Λ. ΑΠΤΕΛΗΣ Γ.Μ. ΠΕ



ΣΤΡΟΣΗ ΑΣΦΑΛΤΟΥ

ΣΤΡΟΣΗ ΣΑ

ΥΠΟΒΑΣΗ

ΟΓΚΟΣ ΣΚΥΡΟΔΕΜΑΤΟΣ /m ΤΑΦΡΟΥ ΟΜΒΡΙΩΝ

$$V = \frac{1}{2} \times (0,143 + 0,43) \times 1,10 - \frac{1}{2} \times 0,90 \times 0,20 = 0,225 \text{ m}^3/\text{m}$$

ΔΟΜΙΚΟ ΠΛΕΓΜΑ 8/8x13/15x15/5x5mm  $B=210 \text{ kg/m}^2$   
 $B=1,30 \times 1,00 \times 216 \text{ kg/m}^2 = 273 \text{ kg/m}$