

ΣΥΝΤΕΤΑΓΜΕΝΕΣ ΚΟΡΥΦΩΝ

ΣΗΜΕΙΟ	X	Y
A1	249801.297	4367541.609
A2	249804.597	4367560.635
A3	249799.399	4367578.252
A4	249839.126	4367582.698
A5	249841.239	4367581.367
A6	249847.516	4367563.616
A7	249846.656	4367561.211
A8	249832.146	4367552.191
A9	249806.424	4367541.721

ΕΜΒΛΟ
 ΕΜΒΛΟ(A1-A2-A3-A4-A5-A6-A7-A8-A9-A1) : 1336,84 τ.μ.
 ΠΕΡΙΜΕΤΡΟΣ : 151,93 τ.μ.

ΕΛΛΗΝΙΚΗ ΔΗΜΟΚΡΑΤΙΑ
 ΝΟΜΟΣ ΑΡΤΑΣ
 ΔΗΜΟΣ ΚΕΝΤΡΙΚΩΝ ΤΖΟΥΜΕΡΚΩΝ
 ΑΥΤΟΤΕΛΕΣ ΤΜΗΜΑ ΤΕΧΝΙΚΩΝ ΥΠΗΡΕΣΙΩΝ

ΔΗΜΟΣ: ΔΗΜΟΣ ΚΕΝΤΡΙΚΩΝ ΤΖΟΥΜΕΡΚΩΝ
 ΠΙΡΑΙΗ: ΠΕΡΙΟΧΗ ΠΑΛΙΩΝ ΧΑΡΩΝ - ΣΥΝΤΗΡΗΣΗ ΚΑΙ ΠΡΟΜΗΘΕΙΑ ΕΞΟΠΛΙΣΜΟΥ
 ΥΠΟΕΡΓΟ: ΠΑΙΧΝΙΣΤΗΡΙΑ ΤΕ ΜΙΚΡΟΣΤΗΛΙΑΣ - ΔΕ ΑΓΙΑΝΤΩΝ

ΘΕΣΗ: ΕΝΤΟΣ ΟΙΚΙΣΜΟΥ ΜΙΚΡΟΣΤΗΛΙΑΣ
 ΔΙΟΙΚΗΤΗΣ:

ΜΕΛΕΤΗ ΕΦΑΡΜΟΓΗΣ: ΤΟΠΟΓΡΑΦΙΚΟ ΔΙΑΓΡΑΜΜΑ
 ΑΡΙΘΜΟΣ ΣΧΕΔΙΟΥ: T1

ΧΡΟΝΟΣ ΜΕΛΕΤΗΣ: ΚΩΔΙΚΑΣ 1:200

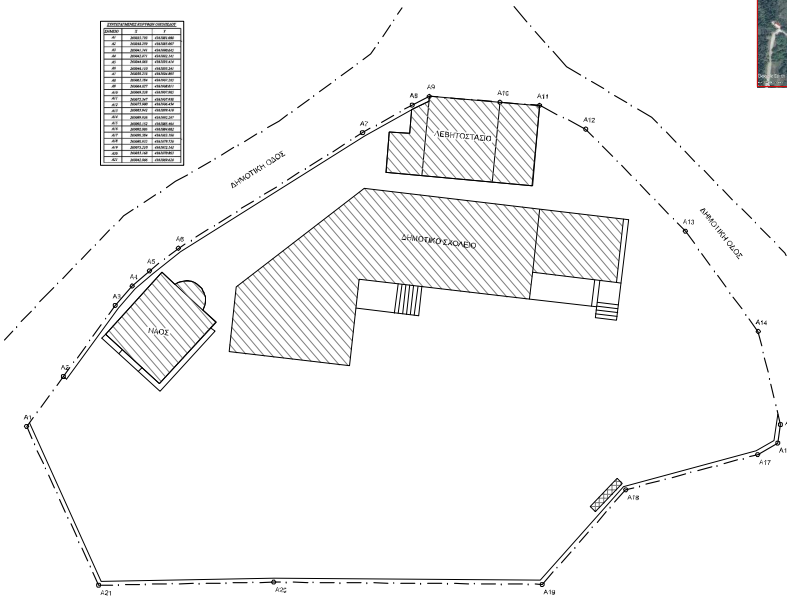
Βουρμπάκης - 11/2019
 Ο ΣΥΝΤΑΞΑΣ
 ΙΩΑΝΝΗΣ ΑΓΓΕΛΗΣ
 ΠΟΛΙΤΙΚΟΣ ΜΗΧΑΝΙΚΟΣ ΠΕ

11/2019
 ΓΕΡΜΑΝΙΚΗ
 Ο ΠΡΟΚΑΤΕΛΕΞΟΥΣ
 ΙΩΑΝΝΗΣ ΜΑΥΡΙΚΗΣ
 ΗΛΕΚΤΡΟΛΟΓΟΣ ΜΗΧΑΝΙΚΟΣ ΤΕ

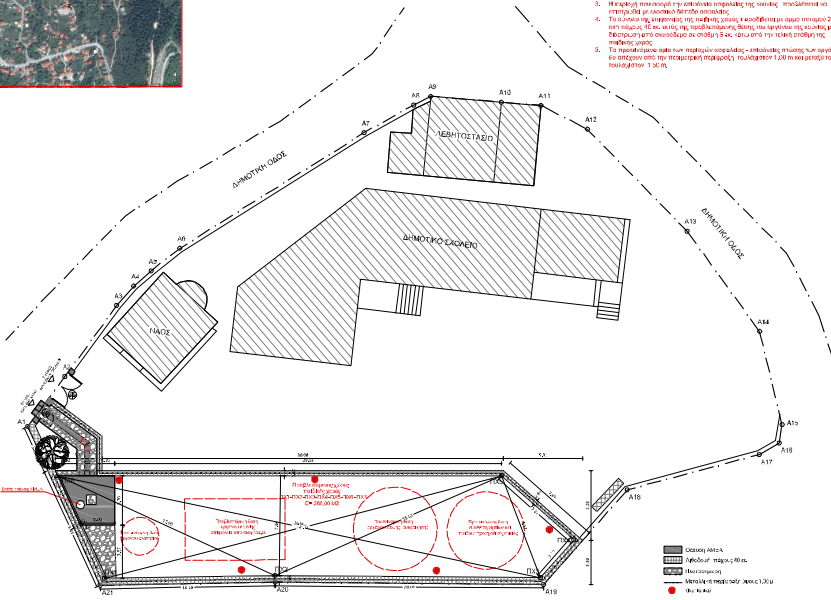
1	ΕΠΙΣΤΡΟΦΗ
2	ΠΡΟΣΤΑΣΙΑ
3	ΠΡΟΣΤΑΣΙΑ
4	ΠΡΟΣΤΑΣΙΑ
5	ΠΡΟΣΤΑΣΙΑ
6	ΠΡΟΣΤΑΣΙΑ
7	ΠΡΟΣΤΑΣΙΑ
8	ΠΡΟΣΤΑΣΙΑ
9	ΠΡΟΣΤΑΣΙΑ
10	ΠΡΟΣΤΑΣΙΑ
11	ΠΡΟΣΤΑΣΙΑ
12	ΠΡΟΣΤΑΣΙΑ
13	ΠΡΟΣΤΑΣΙΑ
14	ΠΡΟΣΤΑΣΙΑ
15	ΠΡΟΣΤΑΣΙΑ
16	ΠΡΟΣΤΑΣΙΑ
17	ΠΡΟΣΤΑΣΙΑ
18	ΠΡΟΣΤΑΣΙΑ
19	ΠΡΟΣΤΑΣΙΑ
20	ΠΡΟΣΤΑΣΙΑ
21	ΠΡΟΣΤΑΣΙΑ
22	ΠΡΟΣΤΑΣΙΑ
23	ΠΡΟΣΤΑΣΙΑ
24	ΠΡΟΣΤΑΣΙΑ
25	ΠΡΟΣΤΑΣΙΑ
26	ΠΡΟΣΤΑΣΙΑ
27	ΠΡΟΣΤΑΣΙΑ
28	ΠΡΟΣΤΑΣΙΑ
29	ΠΡΟΣΤΑΣΙΑ
30	ΠΡΟΣΤΑΣΙΑ
31	ΠΡΟΣΤΑΣΙΑ
32	ΠΡΟΣΤΑΣΙΑ
33	ΠΡΟΣΤΑΣΙΑ
34	ΠΡΟΣΤΑΣΙΑ
35	ΠΡΟΣΤΑΣΙΑ
36	ΠΡΟΣΤΑΣΙΑ
37	ΠΡΟΣΤΑΣΙΑ
38	ΠΡΟΣΤΑΣΙΑ
39	ΠΡΟΣΤΑΣΙΑ
40	ΠΡΟΣΤΑΣΙΑ
41	ΠΡΟΣΤΑΣΙΑ
42	ΠΡΟΣΤΑΣΙΑ
43	ΠΡΟΣΤΑΣΙΑ
44	ΠΡΟΣΤΑΣΙΑ
45	ΠΡΟΣΤΑΣΙΑ
46	ΠΡΟΣΤΑΣΙΑ
47	ΠΡΟΣΤΑΣΙΑ
48	ΠΡΟΣΤΑΣΙΑ
49	ΠΡΟΣΤΑΣΙΑ
50	ΠΡΟΣΤΑΣΙΑ
51	ΠΡΟΣΤΑΣΙΑ
52	ΠΡΟΣΤΑΣΙΑ
53	ΠΡΟΣΤΑΣΙΑ
54	ΠΡΟΣΤΑΣΙΑ
55	ΠΡΟΣΤΑΣΙΑ
56	ΠΡΟΣΤΑΣΙΑ
57	ΠΡΟΣΤΑΣΙΑ
58	ΠΡΟΣΤΑΣΙΑ
59	ΠΡΟΣΤΑΣΙΑ
60	ΠΡΟΣΤΑΣΙΑ
61	ΠΡΟΣΤΑΣΙΑ
62	ΠΡΟΣΤΑΣΙΑ
63	ΠΡΟΣΤΑΣΙΑ
64	ΠΡΟΣΤΑΣΙΑ
65	ΠΡΟΣΤΑΣΙΑ
66	ΠΡΟΣΤΑΣΙΑ
67	ΠΡΟΣΤΑΣΙΑ
68	ΠΡΟΣΤΑΣΙΑ
69	ΠΡΟΣΤΑΣΙΑ
70	ΠΡΟΣΤΑΣΙΑ
71	ΠΡΟΣΤΑΣΙΑ
72	ΠΡΟΣΤΑΣΙΑ
73	ΠΡΟΣΤΑΣΙΑ
74	ΠΡΟΣΤΑΣΙΑ
75	ΠΡΟΣΤΑΣΙΑ
76	ΠΡΟΣΤΑΣΙΑ
77	ΠΡΟΣΤΑΣΙΑ
78	ΠΡΟΣΤΑΣΙΑ
79	ΠΡΟΣΤΑΣΙΑ
80	ΠΡΟΣΤΑΣΙΑ
81	ΠΡΟΣΤΑΣΙΑ
82	ΠΡΟΣΤΑΣΙΑ
83	ΠΡΟΣΤΑΣΙΑ
84	ΠΡΟΣΤΑΣΙΑ
85	ΠΡΟΣΤΑΣΙΑ
86	ΠΡΟΣΤΑΣΙΑ
87	ΠΡΟΣΤΑΣΙΑ
88	ΠΡΟΣΤΑΣΙΑ
89	ΠΡΟΣΤΑΣΙΑ
90	ΠΡΟΣΤΑΣΙΑ
91	ΠΡΟΣΤΑΣΙΑ
92	ΠΡΟΣΤΑΣΙΑ
93	ΠΡΟΣΤΑΣΙΑ
94	ΠΡΟΣΤΑΣΙΑ
95	ΠΡΟΣΤΑΣΙΑ
96	ΠΡΟΣΤΑΣΙΑ
97	ΠΡΟΣΤΑΣΙΑ
98	ΠΡΟΣΤΑΣΙΑ
99	ΠΡΟΣΤΑΣΙΑ
100	ΠΡΟΣΤΑΣΙΑ



- Επισημάνσεις**
1. Προσδιορίστηκε ο όρος κλίσης από το μετρητικό γραμείο ΠΥΛΟΠΕΡΙΣΤΡΟΦΕΥΣΗΣ.
 2. Στο μετρητικό γραμείο προσδιορίστηκε η κλίση από το μετρητικό γραμείο ΠΥΛΟΠΕΡΙΣΤΡΟΦΕΥΣΗΣ.
 3. Μετρήθηκε η κλίση από το μετρητικό γραμείο ΠΥΛΟΠΕΡΙΣΤΡΟΦΕΥΣΗΣ.
 4. Το μετρητικό γραμείο της κλίσης είναι κεντρικό και η κλίση είναι ομοιόμορφη.
 5. Το μετρητικό γραμείο της κλίσης είναι κεντρικό και η κλίση είναι ομοιόμορφη.



ΤΟΠΟΓΡΑΦΙΚΟ ΔΙΑΓΡΑΜΜΑ



ΣΧΕΔΙΟ ΓΕΝΙΚΗΣ ΔΙΑΤΑΞΗΣ

ΕΛΛΗΝΙΚΗ ΔΗΜΟΚΡΑΤΙΑ
ΝΟΜΟΣ ΑΡΤΑΣ
ΔΗΜΟΣ ΚΕΝΤΡΙΚΩΝ ΤΖΟΥΜΕΡΚΩΝ
ΑΥΤΟΤΕΛΕΣ ΤΜΗΜΑ ΤΕΧΝΙΚΩΝ ΥΠΗΡΕΣΙΩΝ

ΔΗΜΟΣ: ΔΗΜΟΣ ΚΕΝΤΡΙΚΩΝ ΤΖΟΥΜΕΡΚΩΝ
ΠΡΑΞΗΣ: ΠΙΣΤΟΠΟΙΗΣΗ ΠΑΙΔΙΚΩΝ ΧΑΡΩΝ - ΣΥΝΤΗΡΙΣΕΙΣ ΚΑΙ ΠΡΟΜΗΘΕΙΑ ΕΞΟΡΥΓΜΑΤΩΝ
ΥΠΟΕΡΓΟ: ΠΑΙΧΝΗ ΧΑΡΑ ΤΚ ΑΣΑΜΑΝΙΟΥ + ΔΕ ΑΣΑΜΑΝΙΩΤΑΣ

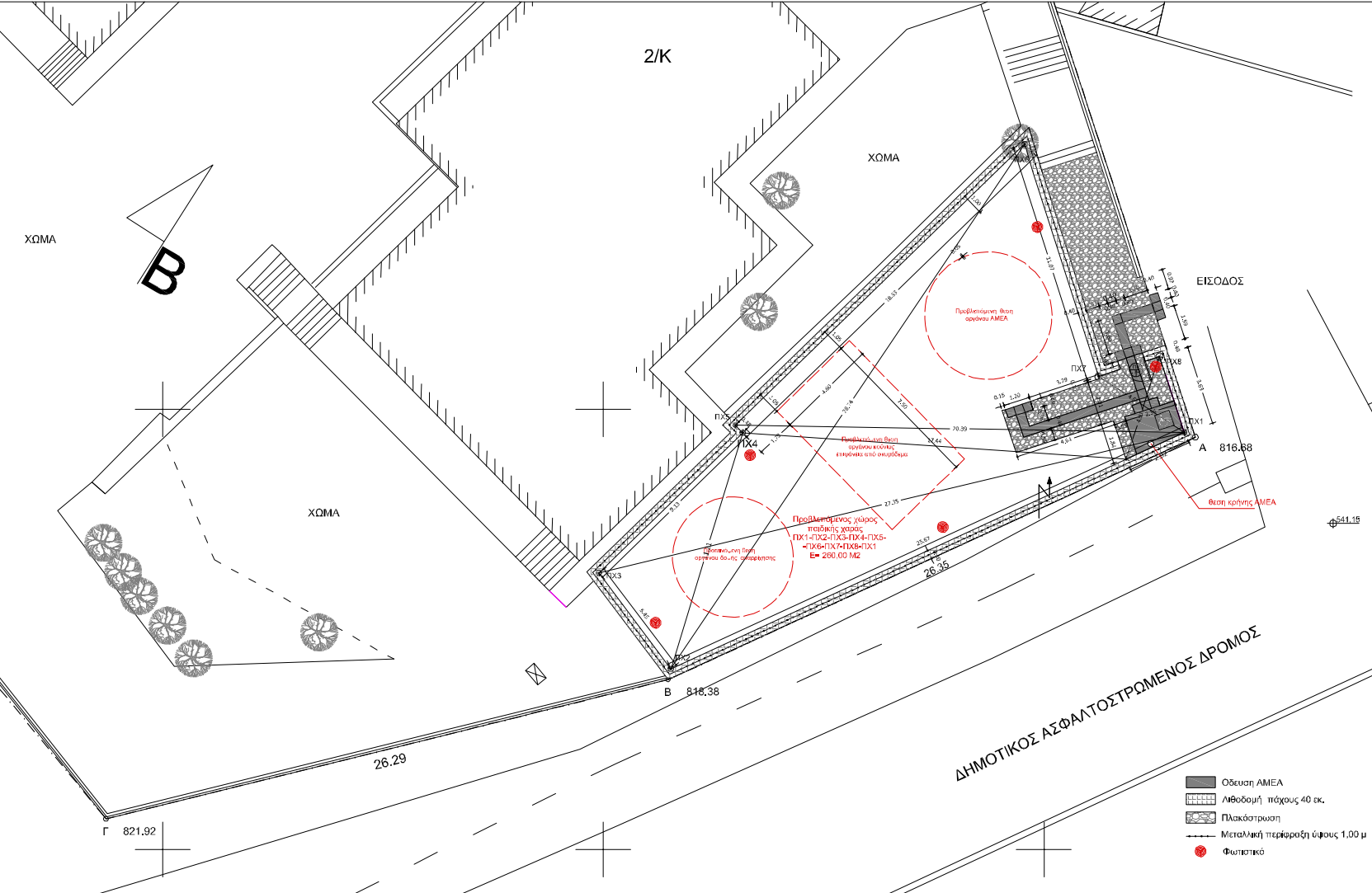
ΘΕΣΗ: ΕΝΤΟΣ ΟΙΚΙΣΜΟΥ ΑΣΑΜΑΝΙΟΥ
ΜΟΚΥΤΗΣΙΑ:

ΜΕΛΕΤΗ ΕΦΑΡΜΟΓΗΣ: ΤΟΠΟΓΡΑΦΙΚΟ ΔΙΑΓΡΑΜΜΑ ΣΧΕΔΙΟ ΓΕΝΙΚΗΣ ΔΙΑΤΑΞΗΣ
ΑΡΙΘΜΟΣ ΣΧΕΔΙΟΥ: ΣΓΔ

ΧΡΟΝΟΣ ΜΕΛΕΤΗΣ: ΚΛΙΜΑΚΑ 1:200

Βουρμπάλαζι Α. 2019
Ο ΣΥΝΤΑΞΑΣ
ΙΩΑΝΝΗΣ ΑΓΓΕΛΗΣ
ΠΟΛΥΤΕΧΝΙΚΟ ΜΗΧΑΝΙΚΟΣ Π.Ε.

Βουρμπάλαζι Α. 2019
Τ. ΕΞΕΤΑΣΤΗΣ
Ο ΠΡΟΪΚΤΑΝ
ΙΩΑΝΝΗΣ ΜΑΥΡΩΝΗΣ
ΥΠΕΚΤΟΧΟΣ ΜΗΧΑΝΙΚΟΣ Τ.Ε.



- Επισημάνσεις**
1. Προβλεπόμενος χώρος ανάπτυξης παιδικής χαράς ΠΧ1+ΠΧ2+ΠΧ3+ΠΧ4+ΠΧ1
 2. Στην παιδική χαρά προβλέπεται η τοποθέτηση 2 τεμ παγκάκια για τους συνοδούς. Η θέση εγκατάστασής τους θα προσδιοριστεί με την τοποθέτηση των οργάνων. Η προσφορά των οργάνων θα πρέπει να περιλαμβάνει τις δυνάμεις αυτές θέσεις.
 3. Η περιοχή που αφορά την επιφανειακή ασφαλιστική της κόλλησης προβλέπεται να επιστρώθει με ελαστικό δάπεδο ασφαλείας.
 4. Το σύνολο της επιφανείας της παιδικής χαράς παραδίδεται με διμοπάσιου 2-8 κπμ πάχους 40 εκ. εκτός της προβλεπόμενης θέσης του οργάνου της κόλλησης με διαστρώση από σκυρόδεμα σε πάχος 5 εκ. κάτω από την τελική στάθμη της παιδικής χαράς.
 5. Τα προτεινόμενα όρια των περιοχών ασφαλείας - επιφανείας πτώσης των οργάνων θα απτόχουν από την περιμετρική περιφράξη τουλάχιστον 1,00 m και με τοξύ τους τουλάχιστον 1,50 m.
 6. Οι προσαρμογές δύναται να διαφοροποιούνται περιοχές Α να περιέχουν πρόβλεψη υλικού για τη βέλτιστη προσφορά με ίδιες δαπάνες των διαγωνιζομένων.

ΕΛΛΗΝΙΚΗ ΔΗΜΟΚΡΑΤΙΑ
 ΝΟΜΟΣ ΑΡΤΑΣ
 ΔΗΜΟΣ ΚΕΝΤΡΙΚΩΝ ΤΣΟΥΜΕΡΚΩΝ
 ΑΥΤΟΤΕΛΕΣ ΤΜΗΜΑ ΤΕΧΝΙΚΩΝ ΥΠΗΡΕΣΙΩΝ

ΔΗΜΟΣ: ΔΗΜΟΣ ΚΕΝΤΡΙΚΩΝ ΤΣΟΥΜΕΡΚΩΝ
 ΠΡΑΞΗΣ: ΠΕΡΙΟΠΟΙΗΗ ΠΑΙΔΙΚΗ ΧΑΡΑΗ – ΣΥΝΤΗΡΗΣΗΣ ΚΑΙ ΠΡΟΜΗΘΕΙΑ ΕΞΟΠΛΙΣΜΟΥ
 ΥΠΟΕΡΓΟΥ: ΠΑΙΔΙΚΗ ΧΑΡΑ ΤΩΝ ΒΟΥΡΓΑΡΕΙΩΝ – ΔΕ ΑΣΦΑΛΙΣΙΑΣ

ΘΕΣΗ: ΕΝΤΟΣ ΟΙΚΙΣΜΟΥ ΒΟΥΡΓΑΡΕΙΩΝ
 ΙΔΙΟΚΤΗΣΙΑ: ΔΗΜΟΣ ΚΕΝΤΡΙΚΩΝ ΤΣΟΥΜΕΡΚΩΝ

ΜΕΛΕΤΗ ΕΦΑΡΜΟΓΗΣ	ΑΡΙΘΜΟΣ ΣΧΕΔΙΟΥ
ΣΧΕΔΙΟ ΓΕΝΙΚΗΣ ΔΙΑΤΑΞΗΣ ΠΑΙΔΙΚΗΣ ΧΑΡΑΣ	ΣΓΔ
ΧΡΟΝΟΣ ΜΕΛΕΤΗΣ	ΚΑΙΜΑΚΑ 1:100

- Οδευση ΑΜΕΑ
- ▨ Λιθοδομή πάχους 40 εκ.
- ▨ Πλακόστρωση
- Μεταλλική περιφράξη ύψους 1,00 μ
- Φωτιστικό

Βουργαρέλι 01 / 11 / 2019
 Ο ΣΥΝΤΑΚΤΗΣ
 ΙΩΑΝΝΗΣ ΑΓΓΕΛΗΣ
 ΠΟΛΙΤΙΚΟΣ ΜΗΧΑΝΙΚΟΣ ΠΕ

Βουργαρέλι 01 / 11 / 2019
 Ο ΠΡΟΒΛΕΠΟΜΕΝΟΣ
 ΙΩΑΝΝΗΣ ΑΝΤΩΝΙΟΣ
 ΜΕΛΕΤΗΤΗΣ ΜΗΧΑΝΙΚΟΣ ΠΕ